

TOP Reiheneckhaus in bevorzugter Lage



72793 Pfullingen

Zimmer: 4,00
Wohnfläche ca.: 98,53 m²
Kaufpreis: 239.500,00 EUR

Scout-ID: 68333318
Objekt-Nr.: 122018

Ihr Ansprechpartner:

Robby Ulbricht

E-Mail: ulbricht.robby@web.de

Tel: +49 7472 9864250

Mobil: +49 151 21242649

Fax: +49 7472 9864260

Haustyp:	Reiheneckhaus
Grundstücksfläche ca.:	201,00 m ²
Nutzfläche ca.:	26,00 m ²
Etagenanzahl:	2
Schlafzimmer:	3
Badezimmer:	1
Gäste-WC:	Ja
Objektzustand:	Gepflegt
Baujahr:	1972
Qualität der Ausstattung:	Normal
Letzte Modernisierung/ Sanierung:	2012
Befeuerungsart:	Öl
Bezugsfrei ab:	nach Rücksprache
Garage/Stellplatz:	Garage
Anzahl Garage/Stellplatz:	2

Garage/Stellplatz-Kaufpreis: 15.000,00 EUR

Provision: 4,76%

Die Provision bezieht sich auf den Kaufpreis und ist bei Erwerb fällig.

TOP Reiheneckhaus in bevorzugter Lage



72793 Pfullingen

Zimmer: 4,00
Wohnfläche ca.: 98,53 m²
Kaufpreis: 239.500,00 EUR

Objektbeschreibung:

Zum Verkauf steht ein wunderschönes, lichtdurchflutetes und gepflegtes Reiheneckhaus in sehr ruhiger u. bevorzugter Lage mit Ausblick auf den Ahlsberg u. Wackerstein in direkter Südhanglage von Pfullingen. Es erwartet Sie ein Raumwunder verteilt auf zwei Etagen mit moderner Einbauküche. Im oberen Bereich befinden sich 3 Zimmer mit Bad (Badewanne, Dusche, WC). Vom größten Zimmer aus gelangen Sie auf den Balkon mit herrlicher Aussicht. So kann der Morgen gleich gut beginnen. Im Untergeschoß sind das Gäste WC, Abstellkammer (mit Waschmaschinenanschluss und Fenster), die Einbauküche und das Wohn-Esszimmer optimal verteilt. Dabei gelangen Sie durch eine sehr große Schiebetür unmittelbar auf die Terrasse und in den liebevoll gestalteten kleinen Garten. In der Außenanlage befindet sich der Öl Tank mit 7000 Ltr. im Erdbereich und fast nicht sichtbar. So entsteht im Haus auch kein Ölgeruch. Zwischen 2010 und 2012 wurden noch einmal Werterhaltungsmaßnahmen durchgeführt, so u.a. Neueinfassung für Aussentank, neue Heizungsanlage (Wolf Technik) mit elektr. Steuerung, Balkongeländer Edelstahl, Terasse und Zugangsweg, Hütte im Garten für Gartengeräte und zwei neue Garagentore. Die Garagen befinden sich ca. 50m vom Haus entfernt mit jeweils 2 Autoabstellplätzen davor. Besonders durch den sehr guten Umgang mit dem Haus seitens der jetzigen Besitzer ist es fast wie NEU.

Ausstattung:

Fußböden: Teppichböden im Wohnbereich, Fliesen im Bad u. Küche
Küche: modern mit Geräten
Teilunterkellerung: Heizungsanlage und zweiter Abstellraum
Bad: Dusche, Badewanne, WC, Waschbecken
Gäste WC: WC und Handwaschbecken
Heizung: Öl mit Außentank 7000 Ltr.
Balkon u. Terrasse: Markise
Anschlüsse: Kabel BW
Garagen: 2
Stellplätze: 2 je 15qm vor den Garagen

Lage:

50m und Sie sind im Grünen.
Pfullingen grenzt an das Ballungsgebiet Reutlingen an und hat eine sehr gute Infrastruktur. Sie erreichen in wenigen Metern den Bürgerbus und in ca. 400m die öffentliche Busanbindung. Alle weiteren Einrichtungen wie Kindergarten u. Schulen sind auch zu Fuss erreichbar.

Sonstiges:

Wir bitten Sie um Verständnis, dass wir nur Anfragen mit kompletter Anschrift und Telefonnummer

bearbeiten. Anmerkung: Die von uns gemachten Angaben haben wir nach besten Wissen und Gewissen, nach Angaben des Verkäufers und den uns übergebenen Informationen zusammengestellt. Wichtige Zahlen und Informationen sind am Objekt zu überprüfen. Zwischenverkauf bleibt vorbehalten. Für Fragen oder einer Besichtigung des Objektes stehen wir Ihnen jederzeit sehr gerne zur Verfügung.



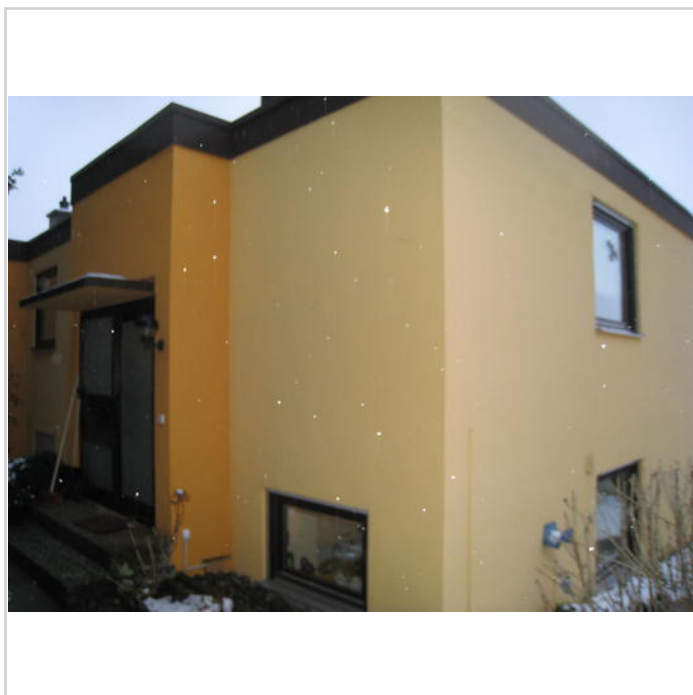
Haus mit Balkon

TOP Reiheneckhaus in bevorzugter Lage

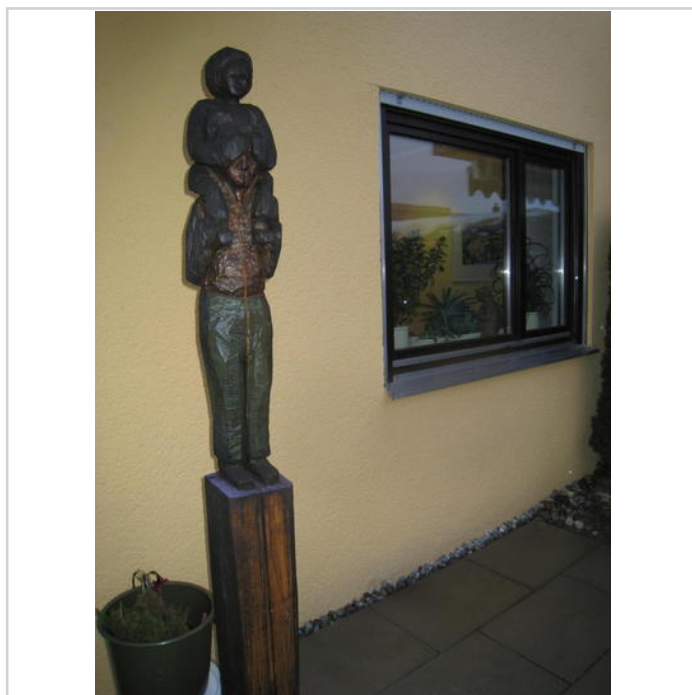


72793 Pfullingen

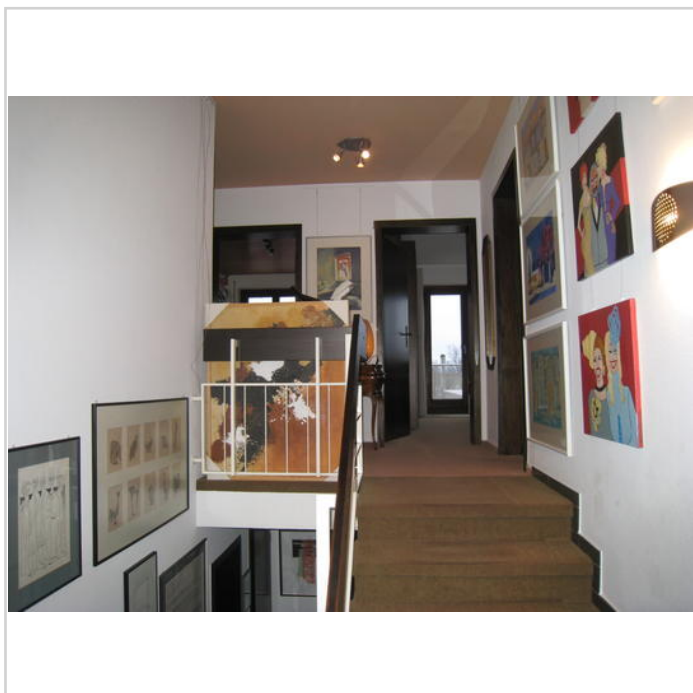
Zimmer: 4,00
Wohnfläche ca.: 98,53 m²
Kaufpreis: 239.500,00 EUR



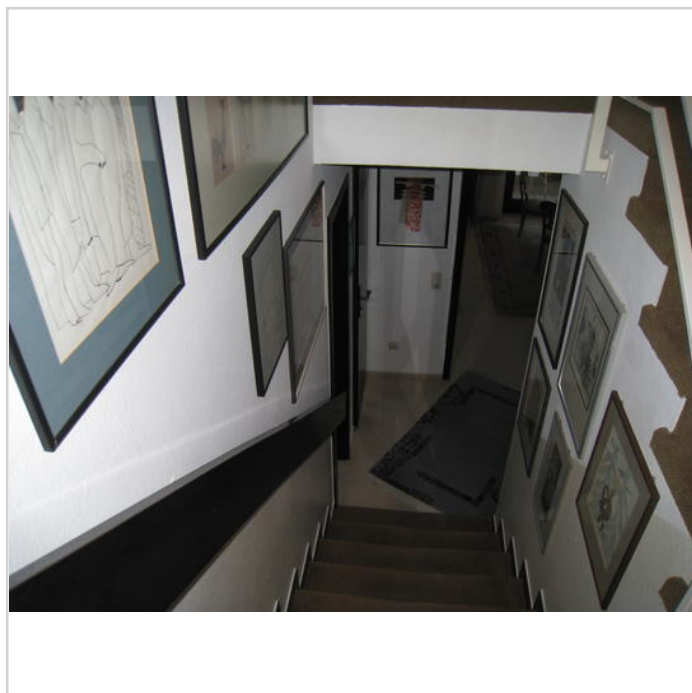
Außenansicht



Außenansicht



Eingang Treppe zum OG



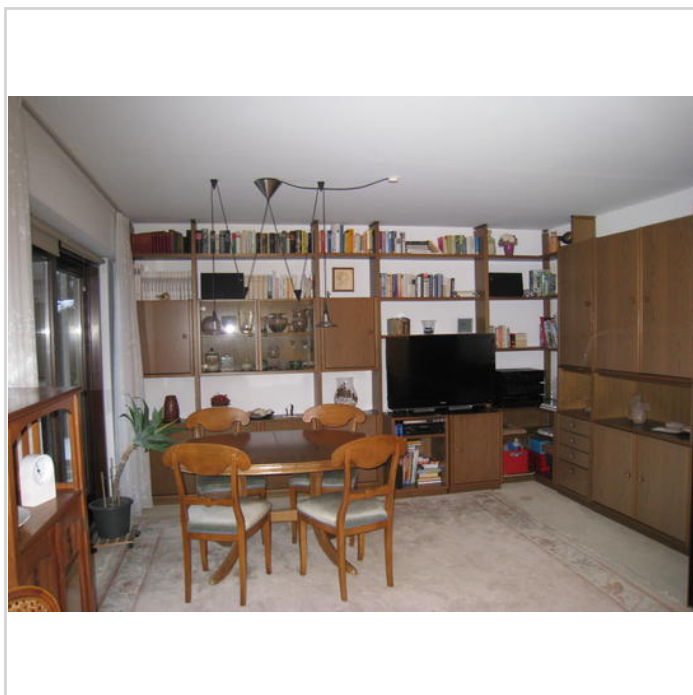
Eingang Treppe in UG

TOP Reiheneckhaus in bevorzugter Lage

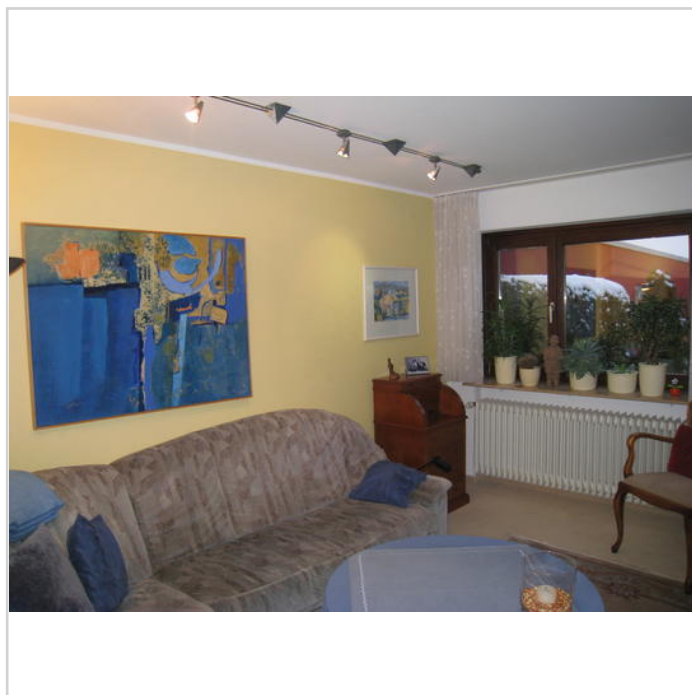


72793 Pfullingen

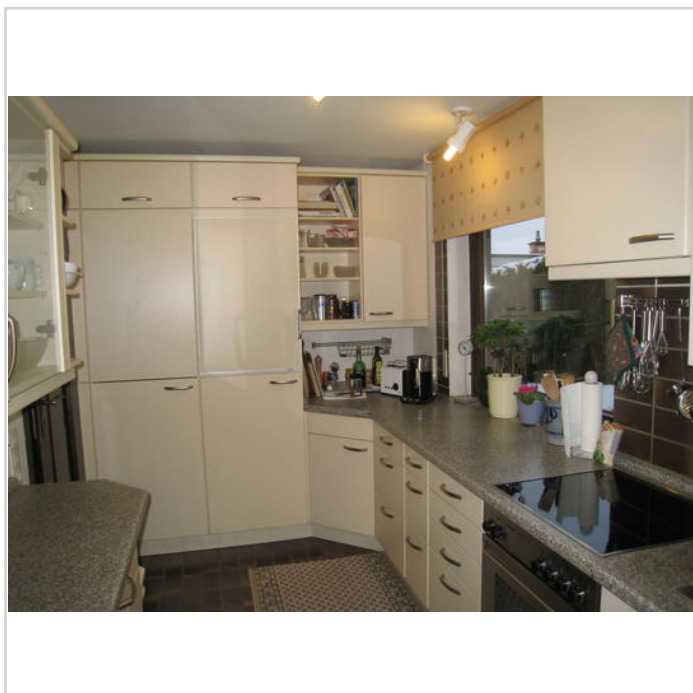
Zimmer: 4,00
Wohnfläche ca.: 98,53 m²
Kaufpreis: 239.500,00 EUR



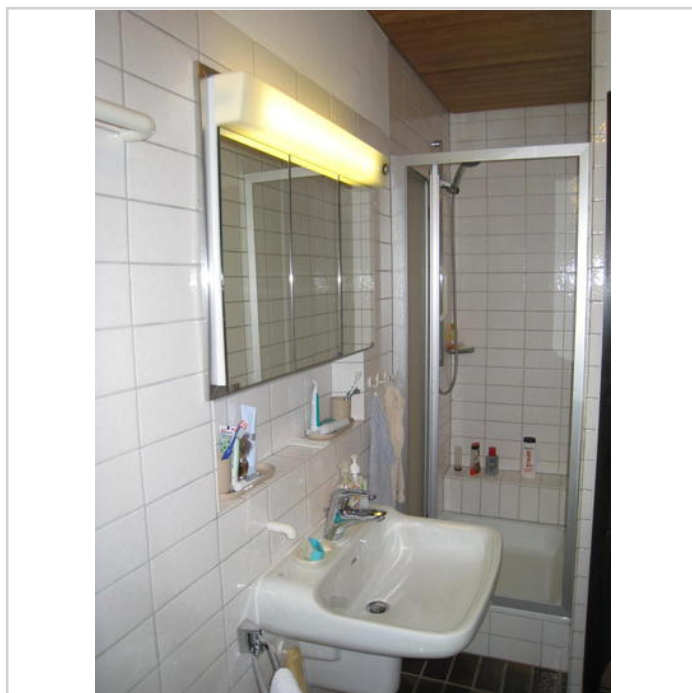
Ess- u. Wohnzimmer



Wohnzimmer



Küche



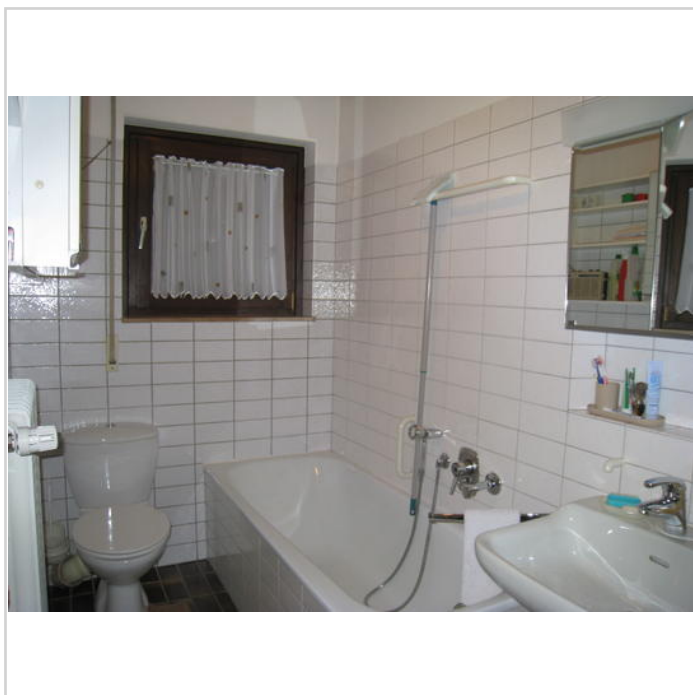
Bad mit Dusche

TOP Reiheneckhaus in bevorzugter Lage

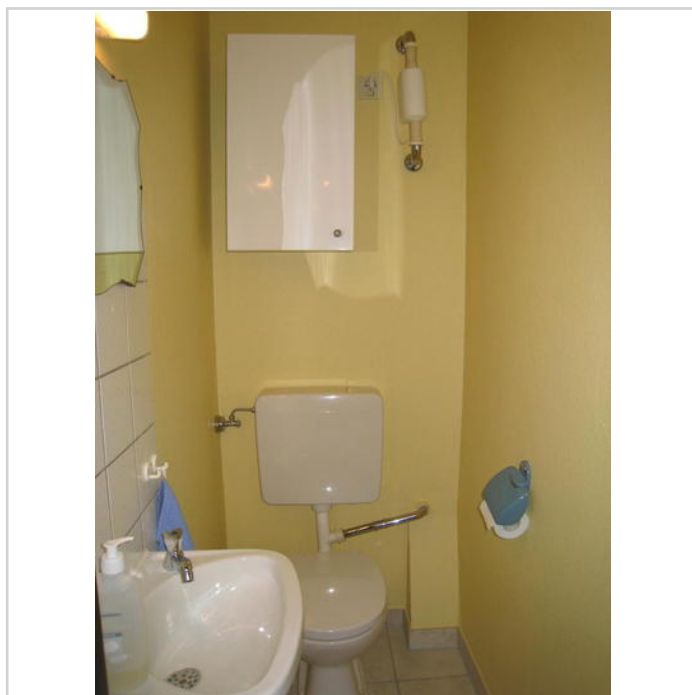


72793 Pfullingen

Zimmer: 4,00
Wohnfläche ca.: 98,53 m²
Kaufpreis: 239.500,00 EUR



Bad mit Badewanne



Gäste WC