



Großes Wohnhaus mit viel Platz & Einliegerwohnung

565.000 €	270 m²	7	257 m²
Kaufpreis	Wohnfläche ca.	Zimmer	Grundstücksfl. ca.

Gewerblicher Anbieter

Straße nicht freigegeben
72805 Lichtenstein (Unterhausen)

Angebot auf immowelt öffnen



<https://www.immowelt.de/expose/2c24p5k> →

Preise & Kosten

Kaufpreis

565.000 €

Provision für Käufer

Beim Zustandekommen des notariellen Kaufvertrages ist die Provision in Höhe von 3% zuzüglich der jeweils gültigen gesetzlichen Mehrwertsteuer gemessen an dem beurkundeten Kaufpreis verdient und vom Käufer zur Zahlung an Image Finanz Robby Ulbricht fällig.

Lage

Das zum Verkauf stehende Haus liegt in Lichtenstein nahe Reutlingen, in der Region Neckar-Alb, Albtrauf, Schwäbische Alb, mit schnellen Anbindungen in die angrenzenden Nachbarorte.

In kurzweiligen Wegen befinden sich Bushaltestelle, Apotheke, Bank, Gastronomie, Kindergarten, Schulen und Einkaufsmöglichkeiten des täglichen Bedarfs.

Das Haus

Kategorie	Geschosse	Baujahr
Einfamilienhaus	2 Geschosse	1960

Bezug
nach Absprache

- ✓ voll unterkellert, Dach ausgebaut
- ✓ Terrasse, Garten, Gartenanteil, Balkon
- ✓ Bad mit Fenster und Wanne
- ✓ Einbauküche, offene Küche
- ✓ Böden: Holzdielen, Fliesenboden, Laminat
- ✓ Fenster: Aluminiumfenster

Energie & Heizung

Weitere Energiedaten

Energieträger

Fernwärme, Gas, Solar

Details

Objektbeschreibung

Zum Verkauf steht ein Einfamilienhaus mit Einliegerwohnung, einem kleinen Garten und großem Balkon und Terrasse, welche zum Verweilen einladen.

Dabei können die Terrasse und der Garten mit Süd-West Ausrichtung nach eigenen Vorstellungen noch gestaltet werden.

Das Haus wurde in den letzten Jahren liebevoll und mit enorm großer Hingabe und Aufwand von den Eigentümern renoviert und befindet sich in einem sehr guten und gepflegten Zustand.

Vom Esszimmer und der Küche aus, haben Sie den unmittelbaren Zugang zum Balkon und mit Abgang zum Garten.

Alle Zimmer und auch die Bäder sind geräumig gestaltet und bieten viel Platz.

Ein besonderer Hingucker ist das voll ausgebaute Dachgeschoß.

In der Anordnung der Räumlichkeiten und der Nutzungsmöglichkeit haben Sie vielfältige Möglichkeiten.

Zusätzlich erwartet Sie eine Einliegerwohnung mit eigenen Eingang, die durch die Raumnutzung einer ehemaligen Garage und unter Einbindung von Kelleranteilen ebenso sehr individuell aufwartet.

Die Kellerräume eignen sich hervorragend zum Abstellen Ihrer persönlichen Dinge und als Hobby- und Bastellraum.

Das Haus performt optimal für eine Familie mit Vermietung der Einliegerwohnung. Freuen Sie sich auf ein konzeptionell gestaltetes Raumwunder.

Sie sind herzlich zur Besichtigung eingeladen.

Ausstattung

Das Wohnhaus ist mit verschiedenen Böden
wie u.a. Holzdielen u. Fliesen ausgestattet.
Energetische Maßnahmen = 10cm starke Dämmung aller Hauswände
Solaranlage
Küche

Weitere Informationen

Sonstiges

Ein Maklervertrag kommt durch die schriftliche Vereinbarung oder durch die Inanspruchnahme meiner Maklertätigkeit auf der Basis des Exposés und seiner Bedingungen zustande. Die Käufercourtage in Höhe von 3% zuzüglich der jeweils geltenden gesetzlichen Mehrwertsteuer ist bei notariellem Vertragsabschluss verdient und fällig. Gegenüber dem Käufer besteht ein Zahlungsanspruch/Vertrag zugunsten Dritter, §328 BGB. Weitere Kosten wie Grunderwerbssteuer, Notar und Finanzierungskosten trägt der Käufer. Die Angaben basieren auf Informationen vom Verkäufer und sind ohne Gewähr und Vollständigkeit, Richtigkeit und Aktualität. Zwischenverkauf bleibt vorbehalten. Die Weitergabe dieses Exposés und Informationen an Dritte ohne meine Einwilligung löst gegebenenfalls Provisions- und Schadenersatzansprüche aus.

Stichworte

Zustand: renoviert, saniert, gepflegt

Sonstiges/Wohnen: Einliegerwohnung

Versorgung: Städtische Wasserversorgung, Städtische Stromversorgung

Sonstiges: frei werdend

Anbieter der Immobilie



Image Finanz Ulbricht

Schönhardtshöhe 13,
72108 Rottenburg

Herr Robby Ulbricht
Dein Ansprechpartner

Telefon: 07472/9864250

Telefon: 0151/21242649

Angebot auf immowelt öffnen



<https://www.immowelt.de/expose/2c24p5k> →

Alle Bilder



Hausansicht



Hausansicht



Haus Solar



Hausansicht Eingänge



Gartenansicht



Wohnzimmer EG



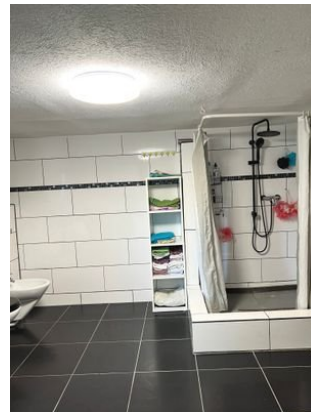
Esszimmer EG



Küche EG



Küche EG



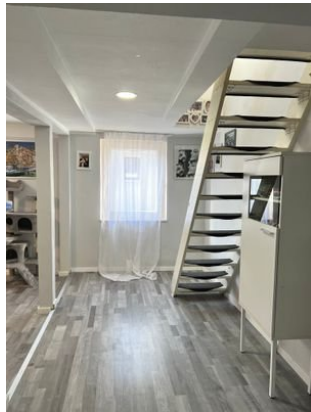
Bad EG



Bad EG



Bad EG



Treppe EG



Treppe EG



Balkon EG



Zimmer OG



Zimmer OG



Zimmer OG



Bad OG



Dachgeschoß



Dachgeschoß



Dachgeschoß



Einliegerwohnung Wohnbereich



Einliegerwohnung Küche