

Wohnhaus mit Scheune und großem Grundstück



72145 Hirrlingen

Zimmer: 7,00
Wohnfläche ca.: 130,00 m²
Kaufpreis: 390.000,00 EUR
Scout-ID: 164222386

Ihr Ansprechpartner:

Image Finanz Ulbricht

Herr Robby Ulbricht

E-Mail: imagefinanz.ulbricht@t-online.de

Tel: +49 7472 9864250

Mobil: +49 1512 1242649

Fax: +49 7472 9864260

Web: <http://www.robbyulbricht-if.de>

Haustyp:	Einfamilienhaus (freistehend)
Grundstücksfläche ca.:	913,00 m ²
Etagenanzahl:	1
Schlafzimmer:	4
Badezimmer:	2
Gäste-WC:	Ja
Keller:	Ja
Bauphase:	Haus fertig gestellt
Baujahr:	1950
Qualität der Ausstattung:	Einfach
Letzte Modernisierung/ Sanierung:	2019
Heizungsart:	Ofenheizung
Wesentliche Energieträger:	Öl
Bezugsfrei ab:	sofort
Garage/Stellplatz:	Garage
Anzahl Garage/Stellplatz:	2

Provision für Käufer: 3,57%

Beim Zustandekommen des notariellen Kaufvertrages ist die Provision gemessen an dem beurkundeten Kaufpreis verdient und vom Käufer zur Zahlung an Image Finanz Robby Ulbricht fällig.

Wohnhaus mit Scheune und großem Grundstück



72145 Hirrlingen

Zimmer: 7,00
Wohnfläche ca.: 130,00 m²
Kaufpreis: 390.000,00 EUR

Objektbeschreibung:

Die große Chance zur eigenen und finanziell erschwinglichen Immobilie bietet sich für Sie in Hirrlingen. Es erwartet Sie ein Haus mit viel Potential für die individuellen Wohnwünsche in ruhiger Lage. Das Haus wurde in den 50-er Jahren nach der Zerstörung wieder aufgebaut. Die Eigentümer haben das Objekt sehr gepflegt gehalten und stetig entwickelt. So wurde ein überdachter Sitzplatz, eine Garage mit Anbau und ein Schuppen angeschafft. Im Erdgeschoß des Wohnhauses befinden sich eine geräumige Küche, ein Gäste WC und das große Wohnzimmer mit Balkon. Auch sind Zugänge von der Küche in den Hof und vom Hausflur im Erdgeschoß in die Scheune vorhanden. Im Dachgeschoß finden Sie weitere Wohn- und Schlafbereiche vor, die auch als Kinderzimmer optimal nutzbar sind. Ein Bad und eine kleine Küche sind inklusive. Den Balkon haben Sie ganz für sich alleine um die Auszeit mit einem kleinen Fernblick zu genießen. Über eine Einfahrt gelangen Sie direkt in den Hof mit Zugang zur Garage, einem Schuppen und der Wiese. Die großzügige Scheune, direkt angrenzend an das Wohnhaus, gibt Ihnen die Möglichkeit Fahrzeuge verschiedenster Art unterzustellen. Natürlich können Sie die Scheune ganz nach ihren Ideen ausgestalten und für ihre Hobbys verwenden. Auch im Hof haben Sie die Möglichkeit Fahrzeuge abzustellen. Fazit: Ein grundsolides Haus mit großer Scheune, vielen kleineren Nebengebäuden auf dem Grundstück und einer Wiese und dies alles in einem gepflegten und ordentlichen Zustand. Sie lieben das Landleben in Kombination mit allen Annehmlichkeiten in Hirrlingen und suchen Raum zum Gestalten. Dann sind Sie genau richtig! Ich freue mich auf den gemeinsamen Besichtigungstermin. Für Fragen rund um einen Renovierungsbedarf oder ihrer Finanzierung stehe ich Ihnen selbstverständlich auch gerne zur Verfügung!

Ausstattung:

Die Ausstattung ist einfach gehalten. Die Erweiterung der bestehenden Heizung ist auf der Basis der energetischen Vorgaben zu empfehlen. Die Elektrik in der Scheune wurde erneuert. Die Bäder, Wände und Böden oder eine Veränderung der Raumgestaltung kann nach eigenen Vorstellungen vorgenommen werden.

Lage:

Die Gemeinde Hirrlingen ist eingebettet in eine faszinierende Landschaft und hat sich in den letzten Jahrzehnten zu einer attraktiven Gemeinde entwickelt. Die Gemeinde ist eigenständig und bietet ein umfangreiches soziales Netzwerk an. Das Handwerk u. Gewerbe, Brauchtum, Schloss, Banken, Metzger, Bäckerei, Grundschule, Kindergarten, Vereine und Spielplätze. Es gibt vieles zu erzählen was Hirrlingen attraktiv und Lebenswert macht. Tipp: www.hirrlingen.de

Sonstiges:

Ein Maklervertrag kommt durch die schriftliche Vereinbarung oder durch die Inanspruchnahme meiner Maklertätigkeit auf der Basis des Exposés und seiner Bedingungen zustande. Die Käufercourtage in Höhe von 3% zuzüglich der jeweils geltenden gesetzlichen Mehrwertsteuer ist bei notariellem Vertragsabschluss verdient und fällig. Gegenüber dem Käufer besteht ein Zahlungsanspruch/Vertrag zugunsten Dritter, §328 BGB. Weitere Kosten wie Grunderwerbssteuer, Notar und Finanzierungskosten trägt der Käufer. Die Angaben basieren auf Informationen vom Verkäufer und sind ohne Gewähr und Vollständigkeit, Richtigkeit und Aktualität. Zwischenverkauf bleibt vorbehalten. Die Weitergabe dieses Exposés und Informationen an Dritte ohne meine Einwilligung löst gegebenenfalls Provision- u. Schadenersatzansprüche aus.



Hausansicht

Wohnhaus mit Scheune und großem Grundstück



72145 Hirrlingen

Zimmer: 7,00
Wohnfläche ca.: 130,00 m²
Kaufpreis: 390.000,00 EUR



Hausansicht



Hausansicht mit Scheune



Hausansicht mit Wiese



Hofeinfahrt

Wohnhaus mit Scheune und großem Grundstück

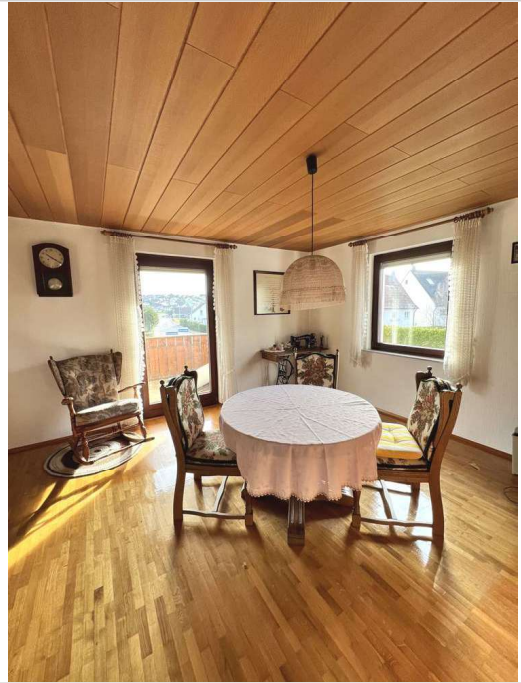


72145 Hirrlingen

Zimmer: 7,00
Wohnfläche ca.: 130,00 m²
Kaufpreis: 390.000,00 EUR



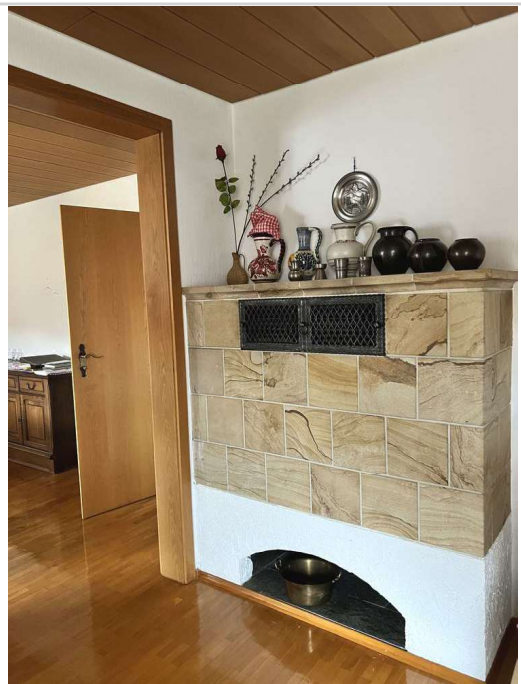
Wohnzimmer



Wohnzimmer



Küche



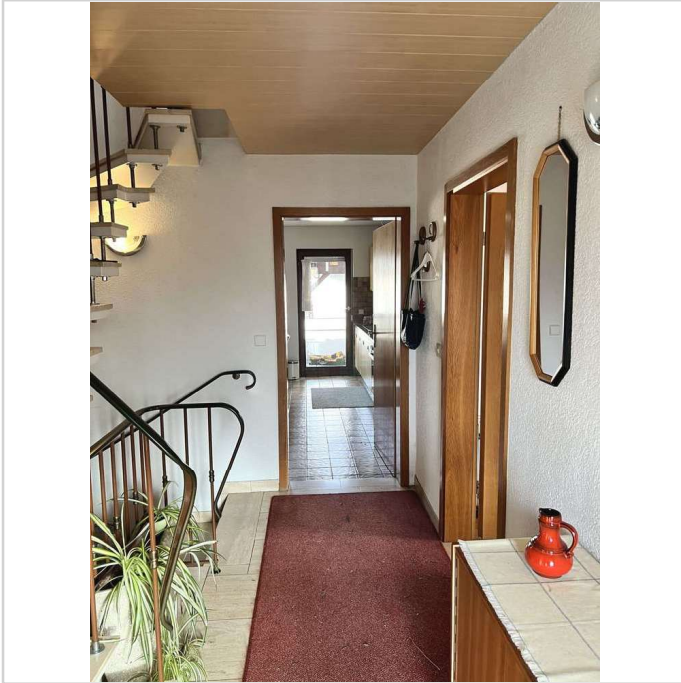
Kachelofen

Wohnhaus mit Scheune und großem Grundstück



72145 Hirrlingen

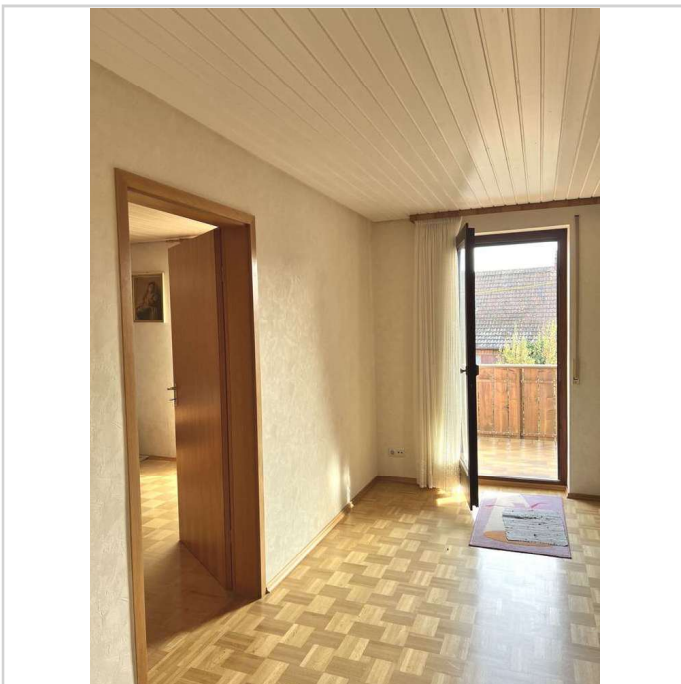
Zimmer: 7,00
Wohnfläche ca.: 130,00 m²
Kaufpreis: 390.000,00 EUR



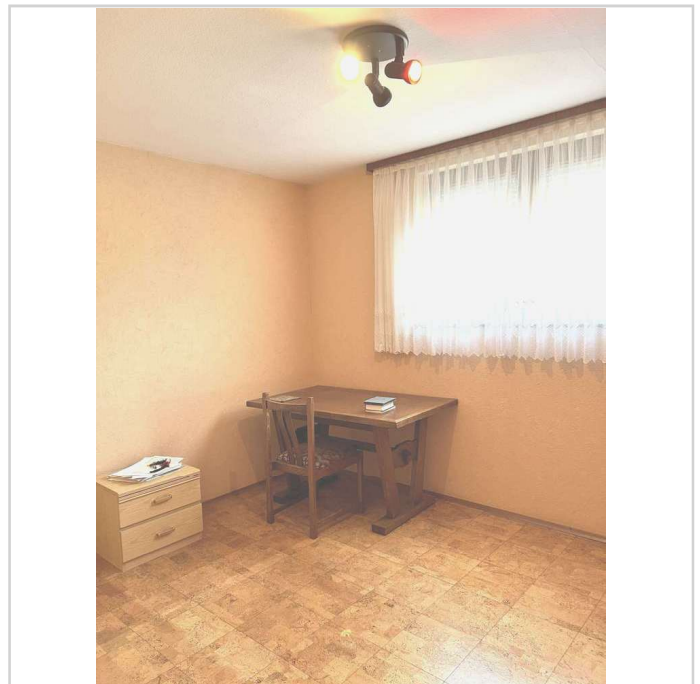
Flur EG



Badezimmer



Flur DG



Kinderzimmer DG

Wohnhaus mit Scheune und großem Grundstück

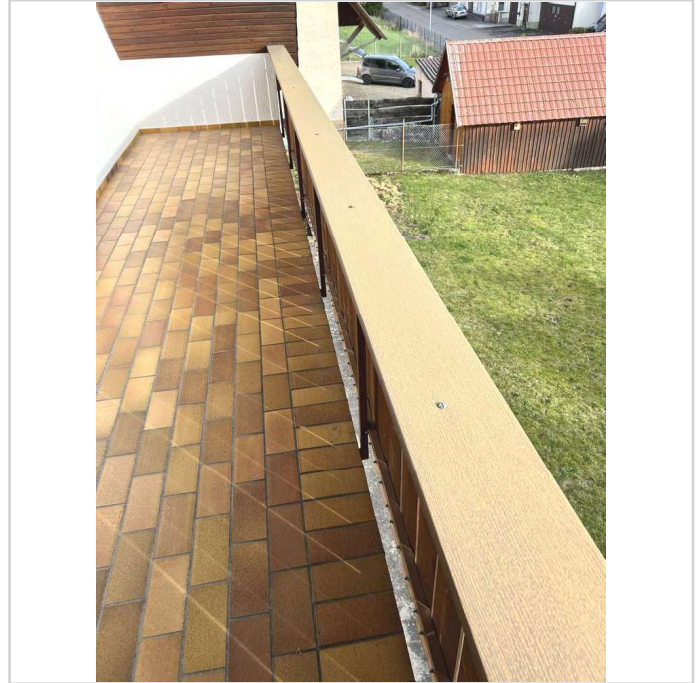


72145 Hirrlingen

Zimmer: 7,00
Wohnfläche ca.: 130,00 m²
Kaufpreis: 390.000,00 EUR



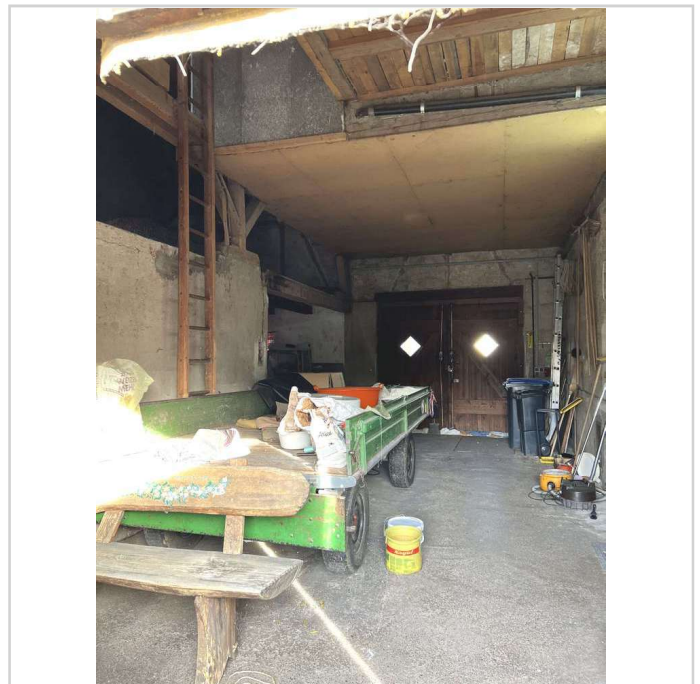
Kinderzimmer DG



Balkon



Einfahrt Scheune



Scheune

Wohnhaus mit Scheune und großem Grundstück



72145 Hirrlingen

Zimmer: 7,00
Wohnfläche ca.: 130,00 m²
Kaufpreis: 390.000,00 EUR



Gartenhaus



Garage mit Nebengebäude



Nebengebäude

Wohnhaus mit Scheune und großem Grundstück



72145 Hirrlingen

Zimmer:	7,00
Wohnfläche ca.:	130,00 m²
Kaufpreis:	390.000,00 EUR

