

Wohnhaus mit Scheune, Garagen u. großem Hof



72181 Starzach-Bierlingen

Zimmer: 8,00
Wohnfläche ca.: 167,00 m²
Kaufpreis: 345.000,00 EUR

Scout-ID: 166576179

Haustyp: Einfamilienhaus
(freistehend)
Grundstücksfläche ca.: 988,00 m²
Nutzfläche ca.: 52,00 m²
Etagenanzahl: 1
Schlafzimmer: 4
Badezimmer: 2
Objektzustand: Gepflegt
Baujahr: 1900
Qualität der Ausstattung: Einfach
Letzte Modernisierung/ Sanierung: 1985
Heizungsart: Nachtspeicherofen
Bezugsfrei ab: sofort
Garage/Stellplatz: Garage
Anzahl Garage/Stellplatz: 6

Ihr Ansprechpartner:

Image Finanz Ulbricht

Herr Robby Ulbricht

E-Mail: imagefinanz.ulbricht@t-online.de

Tel: +49 7472 9864250

Mobil: +49 1512 1242649

Fax: +49 7472 9864260

Web: <http://www.robbyslbricht-if.de>

Provision für Käufer: 3,57%

Beim Zustandekommen des notariellen Kaufvertrages ist die Provision gemessen an dem beurkundeten Kaufpreis verdient und vom Käufer zur Zahlung an Image Finanz Robby Ulbricht fällig.

Wohnhaus mit Scheune, Garagen u. großem Hof



72181 Starzach-Bierlingen

Zimmer: 8,00
Wohnfläche ca.: 167,00 m²
Kaufpreis: 345.000,00 EUR

Objektbeschreibung:

Es erwartet Sie in Starzach-Bierlingen ein großes Wohnhaus mit viel Potential für Ihre Wohnträume. Das Wohnhaus wurde um 1900 erbaut und im Verlaufe der vielen Jahrzehnte in der Grundstruktur erhalten. In den Jahren 1978-1982 wurde das Wohnhaus umfangreich aus- und umgebaut. Das Erdgeschoß erfuhr durch die Nutzungsänderung von Räumen eine Vergrößerung. Das Dachgeschoß wurde entsprechend ausgebaut und mit lichtdurchflutenden Dachfenstern versehen. Im Innenausbau erfolgte der Einbau von Böden und Decken und die Neugestaltung der Bäder und Treppen. Die Fenster, Fassade und das Dach sind auch der Erneuerung unterzogen wurden. Im Erdgeschoß des Wohnhauses befinden sich eine große Küche und kleines Zimmer, sowie verschiedene Abstellräume und Flure. Auch der Zugang zur Scheune ist hier gegeben. Im Obergeschoß erwartet Sie ein sehr geräumiges und gemütliches Wohnzimmer mit weiteren Kinder- u. Schlafzimmern und einem Bad. Ein Kamin ist selbstverständlich auch vorhanden. Im Dachgeschoß finden Sie Wohn- und Schlafbereiche und ebenso ein großes Bad vor.

Über eine großzügige Einfahrt gelangen Sie direkt in den Hof mit Zugang zum Hintereingang des Hauses, den Garagen, und einem Gewölbekeller.

Die Garagen und die Scheune sind in Umfang und der Höhe so erbaut, dass Sie ohne weiteres größere Fahrzeuge abstellen können. Im Hof haben Sie die Möglichkeit mehrere Fahrzeuge zu parken. Sechs Parkplätze am Rande vom Grundstück, die allerdings nicht ausgebaut und daher auch nicht nutzbar sind, wurden mit einer Grunddienstbarkeit für Dritte festgeschrieben.

Fazit:

Die Eigentümer haben das Wohnhaus mit viel Liebe und Energie stetig gepflegt, ausgebaut und somit in einem grundsoliden Zustand erhalten.

Auch die Außenanlagen sind sehr ansprechend, mit vielen Blumenrabatten vor dem Haus und am Grundstück entlang, gestaltet.

Sie suchen ein Wohnhaus mit einem großzügigen Wohnraum, einer zukünftigen individuellen Gestaltung und genügend Platz für Ihre Hobbys in Scheune und Nebengelass.

Dann nehmen Sie sich gerne die Zeit für die Chance zum Erwerb dieser Immobilie.

Ich freue mich auf den gemeinsamen Besichtigungstermin mit Ihnen.

Für Fragen rund um einen Renovierungsbedarf oder ihrer Finanzierung für den Erwerb der Immobilie stehe ich Ihnen selbstverständlich auch gerne zur Verfügung!

Ausstattung:

Die Ausstattung ist einfach gehalten und dennoch gut nutzbar, dies natürlich je nach den eigenen Vorstellungen und Ansprüchen.

Die Erweiterung der bestehenden Heizung ist auf der Basis der energetischen Vorgaben zu empfehlen.

Lage:

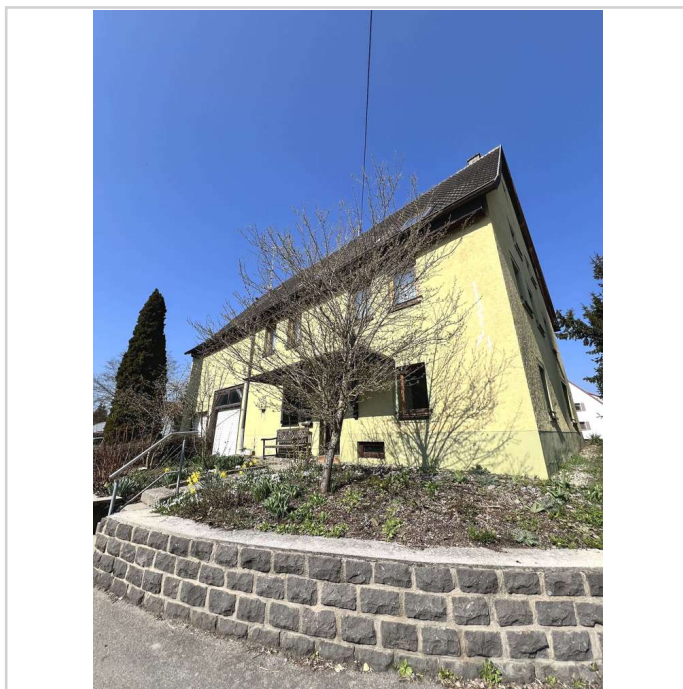
Starzach-Bierlingen liegt eingebettet in einer wunderbaren Natur mit viel Grün ringsherum. Der Ort selbst bietet alles an Möglichkeiten des täglichen Bedarfs, wie Einkaufen, Bank, Schule, Kindergarten oder verschiedene Angebote rund um Ihre sportliche Aktivität.

Bierlingen vereint seine Bewohner in der erkennbaren Gemeinschaft des Miteinanders. Daher ist dies auch ein Wohlfühlort für Sie und ihre Familie.

Sonstiges:

Ein Maklervertrag kommt durch die schriftliche Vereinbarung oder durch die Inanspruchnahme meiner Maklertätigkeit auf der Basis des Exposés und seiner Bedingungen zustande. Die Käufercourtage in Höhe von 3% zuzüglich der jeweils geltenden gesetzlichen Mehrwertsteuer ist bei notariellem Vertragsabschluss verdient und fällig. Gegenüber dem Käufer besteht ein Zahlungsanspruch/Vertrag zugunsten Dritter, §328 BGB. Weitere Kosten wie Grunderwerbssteuer, Notar und Finanzierungskosten trägt der Käufer. Die Angaben basieren auf Informationen vom Verkäufer und sind ohne Gewähr und Vollständigkeit, Richtigkeit und Aktualität. Zwischenverkauf bleibt vorbehalten.

Die Weitergabe dieses Exposés und Informationen an Dritte ohne meine Einwilligung löst gegebenenfalls Provisions- u. Schadenersatzansprüche aus.



Hausansicht

Wohnhaus mit Scheune, Garagen u. großem Hof



72181 Starzach-Bierlingen

Zimmer: 8,00
Wohnfläche ca.: 167,00 m²
Kaufpreis: 345.000,00 EUR



Hausansicht Eingang



Hausansicht



Hausansicht mit Scheune/Garage



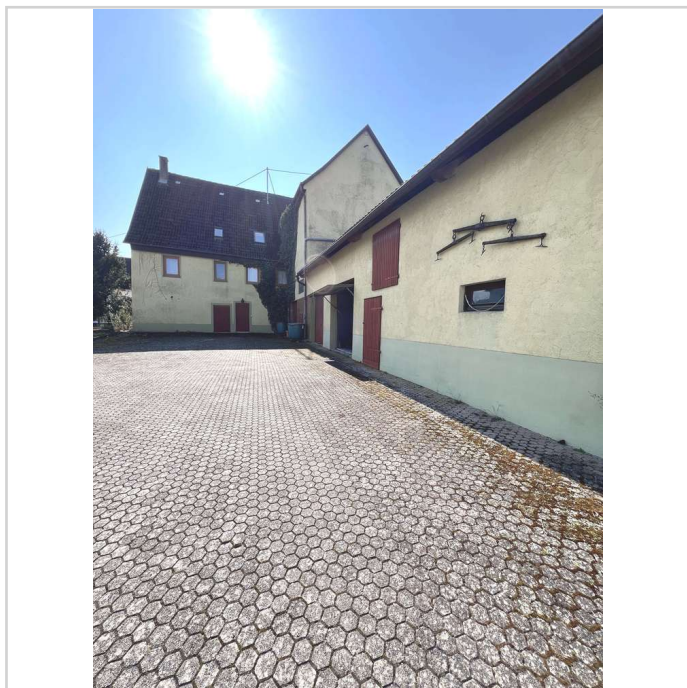
Hausansicht Hof

Wohnhaus mit Scheune, Garagen u. großem Hof



72181 Starzach-Bierlingen

Zimmer: 8,00
Wohnfläche ca.: 167,00 m²
Kaufpreis: 345.000,00 EUR



Hausansicht Hof

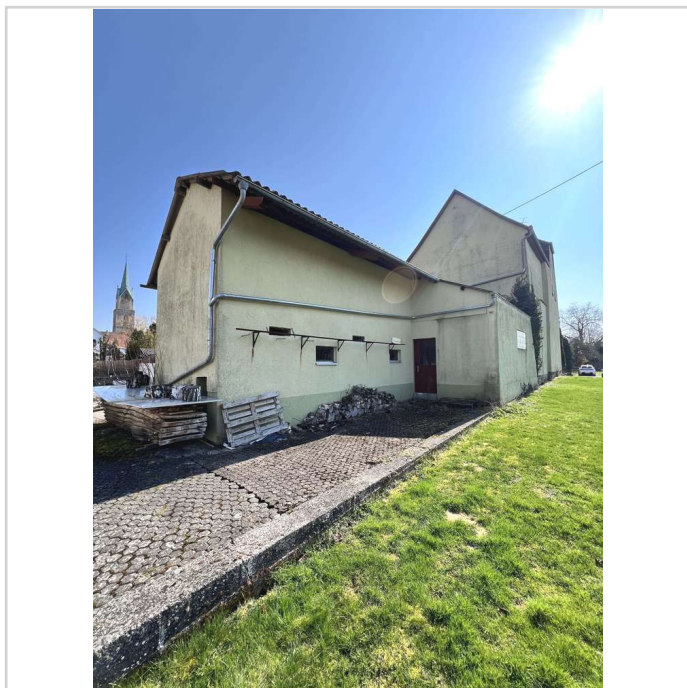
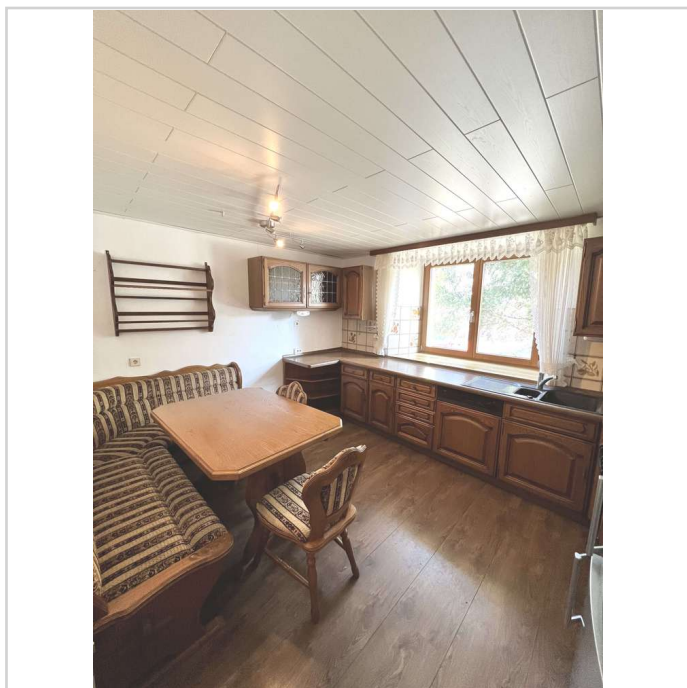
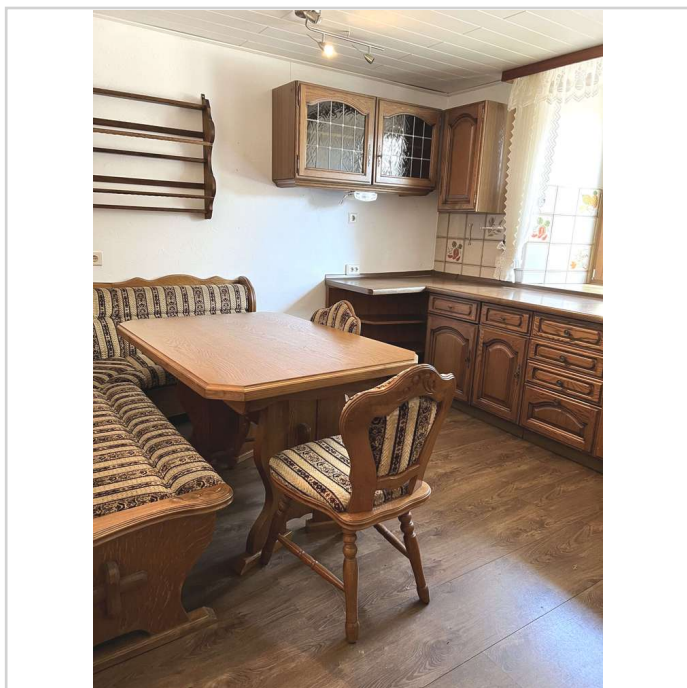


Foto Rückseite



Küche EG



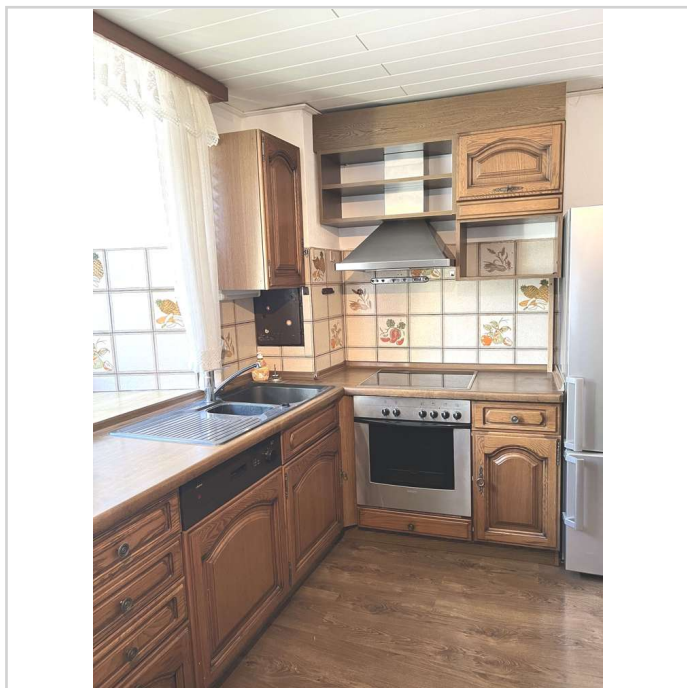
Küche EG

Wohnhaus mit Scheune, Garagen u. großem Hof

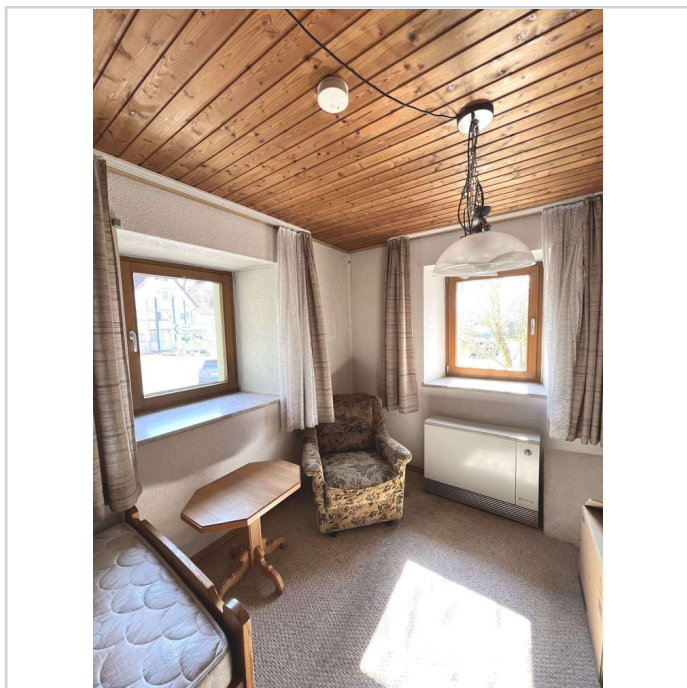


72181 Starzach-Bierlingen

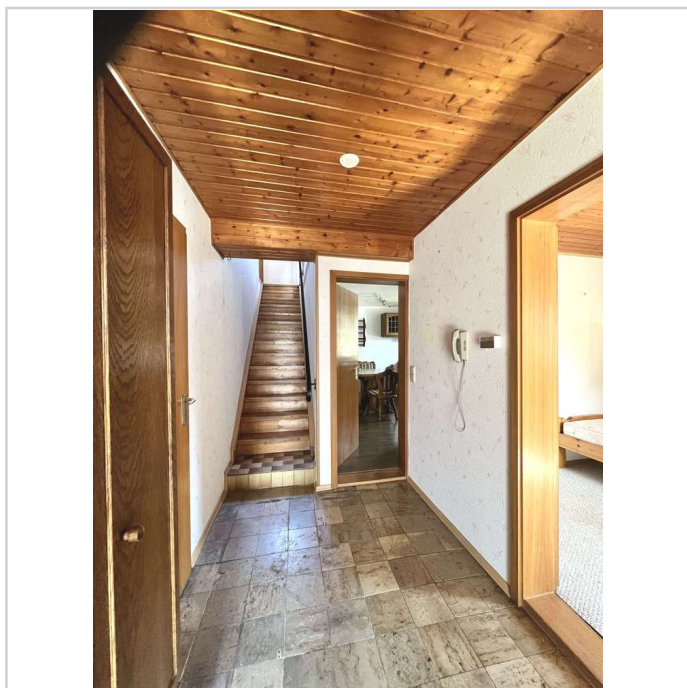
Zimmer: 8,00
Wohnfläche ca.: 167,00 m²
Kaufpreis: 345.000,00 EUR



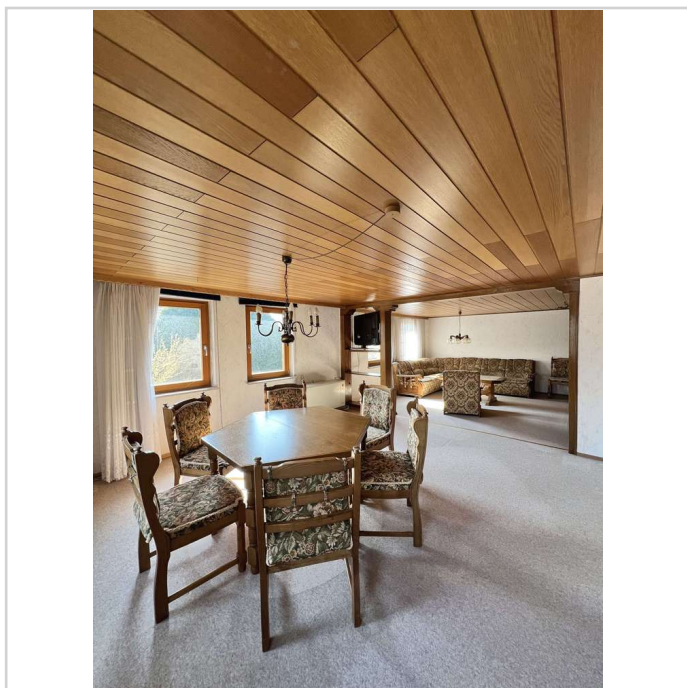
Küche EG



Arbeitszimmer EG



Flur EG zum OG



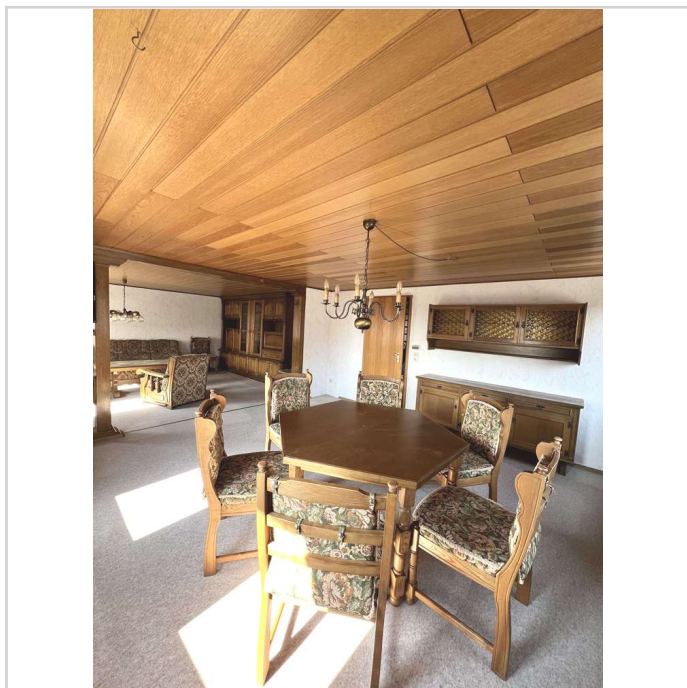
Wohnzimmer

Wohnhaus mit Scheune, Garagen u. großem Hof

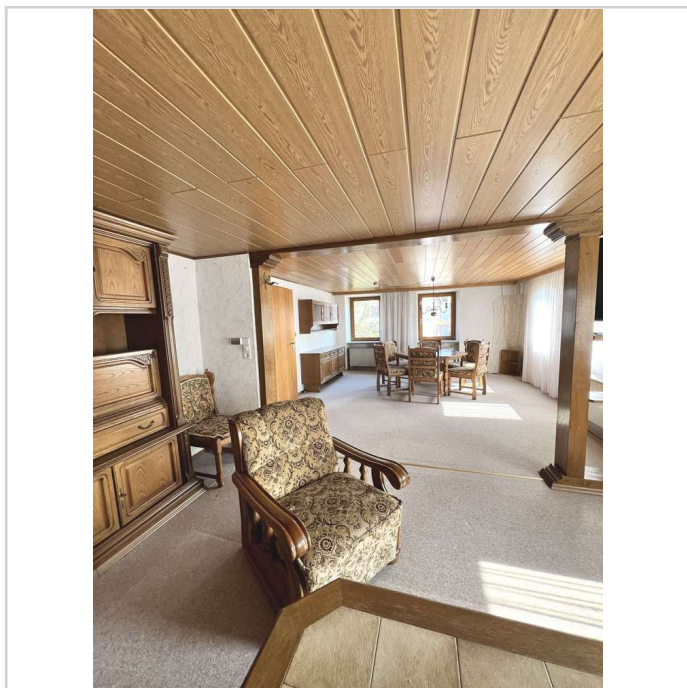


72181 Starzach-Bierlingen

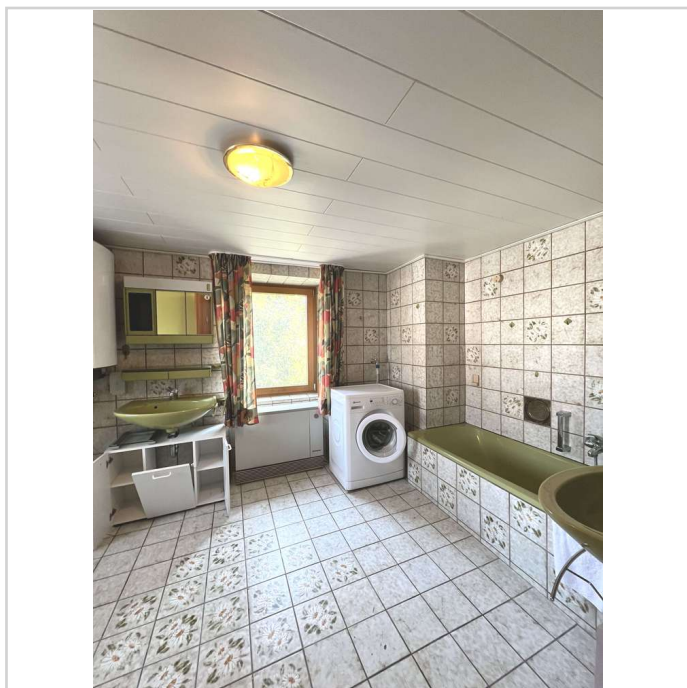
Zimmer: 8,00
Wohnfläche ca.: 167,00 m²
Kaufpreis: 345.000,00 EUR



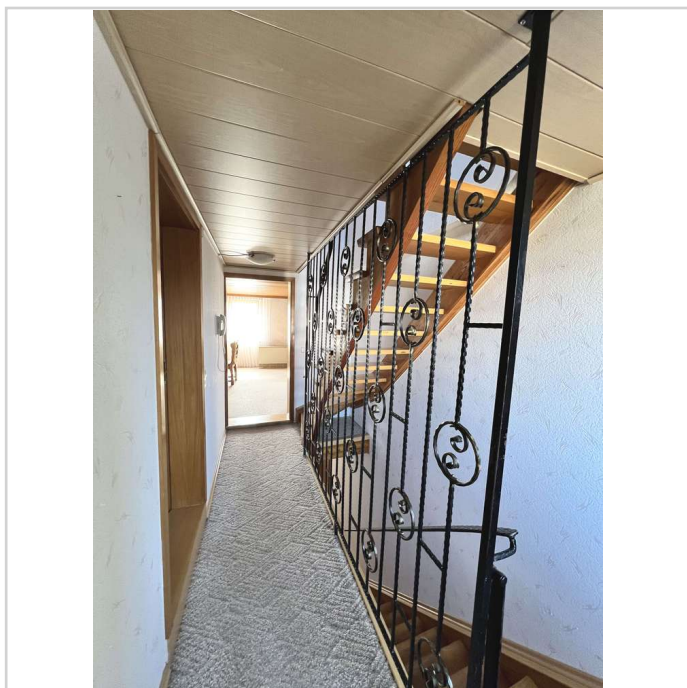
Wohnzimmer



Wohnzimmer



Badezimmer OG



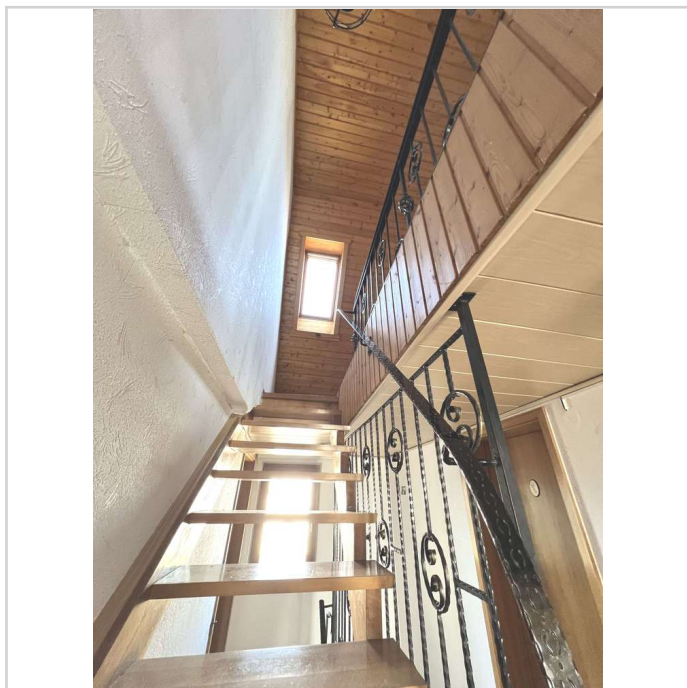
Flur OG

Wohnhaus mit Scheune, Garagen u. großem Hof



72181 Starzach-Bierlingen

Zimmer: 8,00
Wohnfläche ca.: 167,00 m²
Kaufpreis: 345.000,00 EUR



Flur OG zum DG

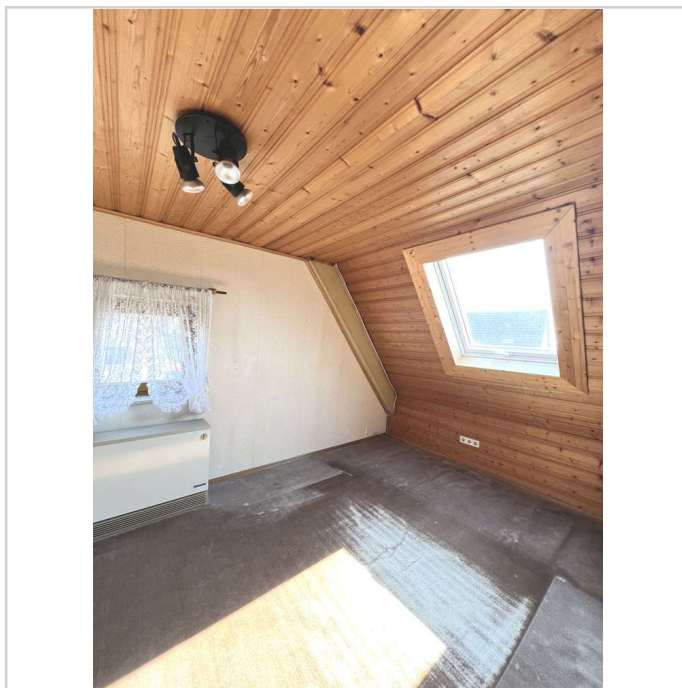


Foto DG.

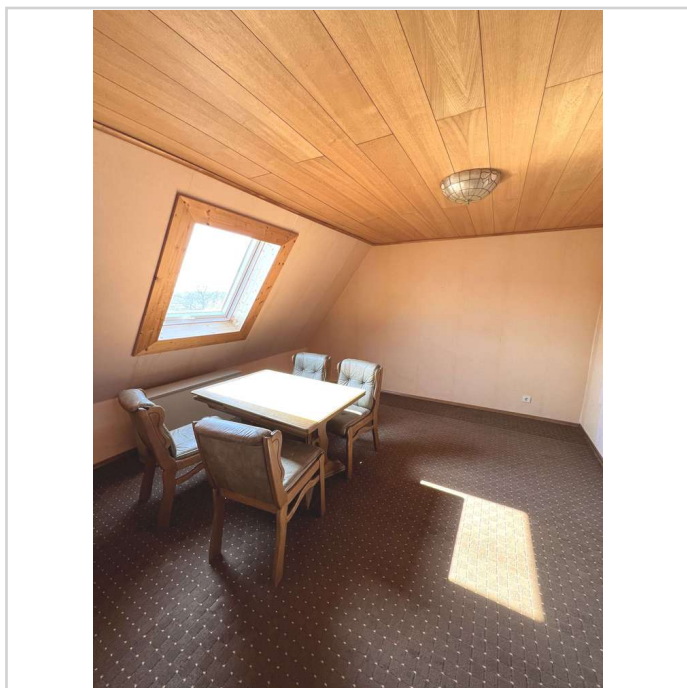
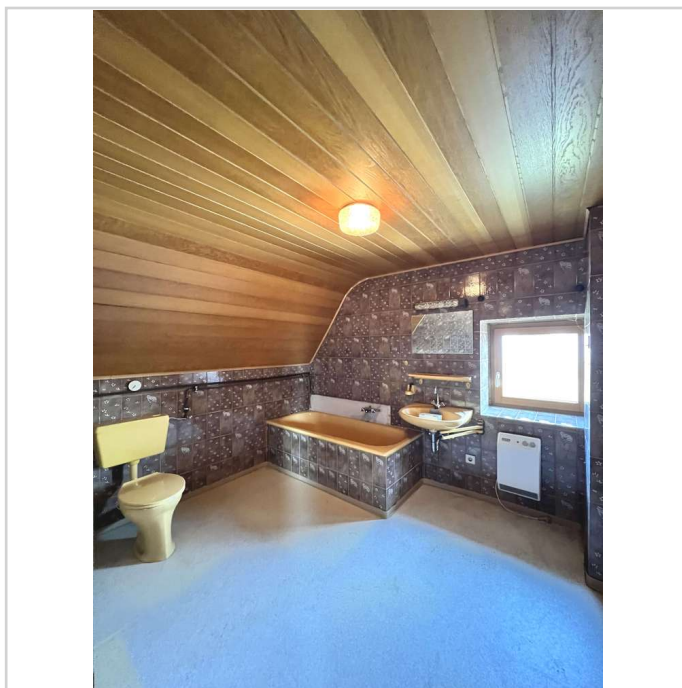


Foto DG



Badezimmer DG

Wohnhaus mit Scheune, Garagen u. großem Hof



72181 Starzach-Bierlingen

Zimmer: 8,00
Wohnfläche ca.: 167,00 m²
Kaufpreis: 345.000,00 EUR

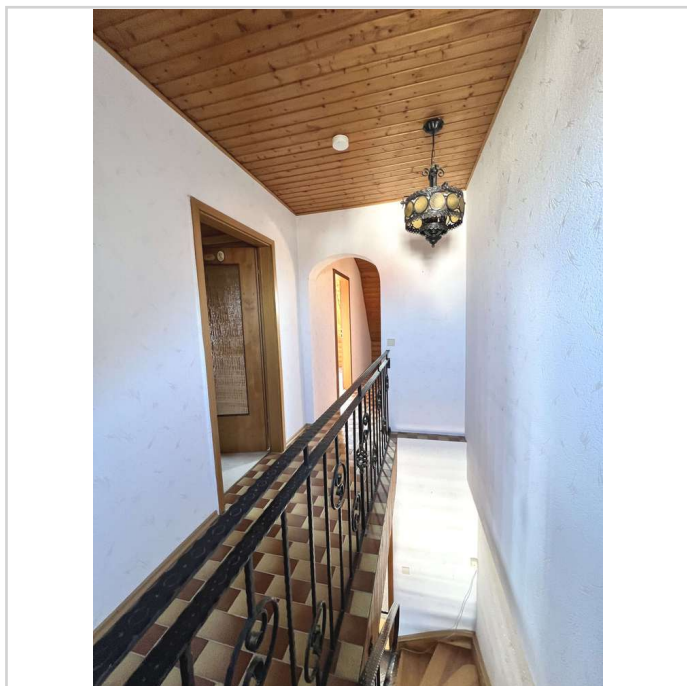
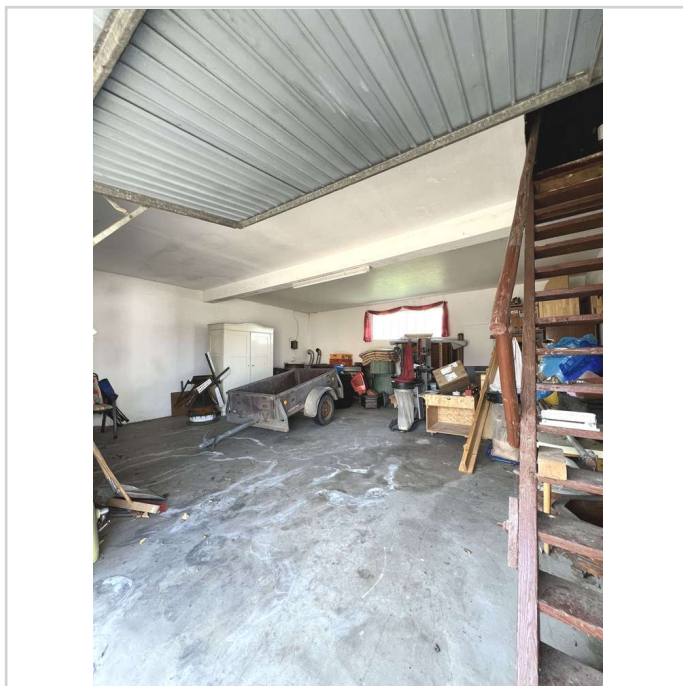


Foto Flur DG



Garage

Wohnhaus mit Scheune, Garagen u. großem Hof



72181 Starzach-Bierlingen

Zimmer: 8,00
Wohnfläche ca.: 167,00 m²
Kaufpreis: 345.000,00 EUR

